

**STOLL**



**STOLL** ProfiLine



Full Power.  
**Ei kompromissile.**

Tõelised kangelased ei tunne kompromisse.  
Nad jõuavad sihile. Jõu, tarkuse ja pühendumusega.



Home of Quality.

A close-up photograph of a brown and white cow's head, looking through the vertical bars of a metal cage. The cow has a white blaze on its face and a white patch on its forehead. The background is slightly blurred, showing the interior of the cage and some straw bedding. The text 'JÕULINE' is written in red, and 'algusest peale.' is written in black, both in a sans-serif font, overlaid on the left side of the image.

JÕULINE  
algusest peale.





# Maailmaklass. Made in Germany.

Saksa insenerikunsti kõrget kvaliteeti, tõhusust ja usaldusväärsust tuntakse kogu maailmas. Just sellepärast töötatakse kõik STOLLi lauplaadurid meie poolt välja just täpselt neid väärtusi arvestades. See ühildab moodsa tehnika innovatiivsete lahendustega – ning vastab meie poolt Saksa kvaliteetsele tootele esitatavatele nõuetele.

Tutvuge STOLLi ProfiLine'i kogu jõulisusega. Suurepärased omadused kõikides valdkondades tagavad tööteju ja tõstekõrguse, stabiilsuse või laadimiskiiruse maksimaalse kvaliteedi. On top kohandab kogu ProfiLine'i seeria individuaalselt valitavad tarvikud täiuslikult teie kui põllumehe või palgalise ettevõtja soovide järgi. Tõelised spetsialistid spetsialistidele.

## Maksimaalne jõudlus – sale konstruktsioon

- ProfiLine FZ lauplaadurid on valmistatud peeneteralise struktuuriga terasest – eelis: suur stabiilsus ja väändejäikus ning samuti sale ja kerge konstruktsioon.
- Tõstehaara tala painutatakse ühest terase tükist – juhtlatid on paigaldatud tala siseküljele. Kõik hüdraulika-voolikud asuvad hästi kaitstult, kuid samaaegselt vabalt juurdepääsetavalt, tõstehaara tala all.
- Kuigi lauplaaduri tühikaal on väike, tagab see äärmiselt suure jõudluse. Vähene kaal alandab traktori koormust – nii peab ka traktor kauem vastu.
- Talade piirkonnas DIN 20066 nõuetele vastava regulaarse voolikute väljavahetamise vältimiseks kasutame me selles piirkonnas kulumiskaitstud terasest hüdraulikatorusid.



**Meie intelligentne konstruktsioon pakub teile ainulaadset STOLLi mugavust.**

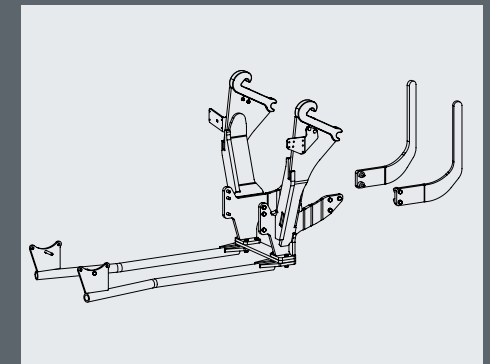
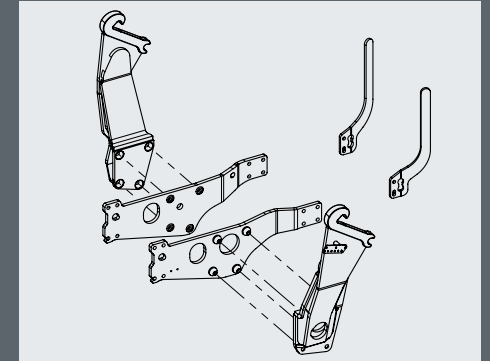
## STOLLi monteeritavad osad – traktorite väiksem koormus ja suur täpsus

- Monteeritavad osad sobivad suurepäraselt kõikide enamlevinud traktorite külge kinnitamiseks – selleks kohandatakse STOLLi konstruktorite poolt iga traktorimudelit individuaalselt.
- Esisilla koormuse alandamine tänu monteeritavate osade optimaalsele positioneerimisele juhikabiini lähedale.
- Selle tõttu on esiklaasi avamine sageli võimalik ainult STOLLi lisamoodulit kasutades.
- Tänu individuaalsele kohandamisele traktoriga sobivad monteeritavad osad veatult.

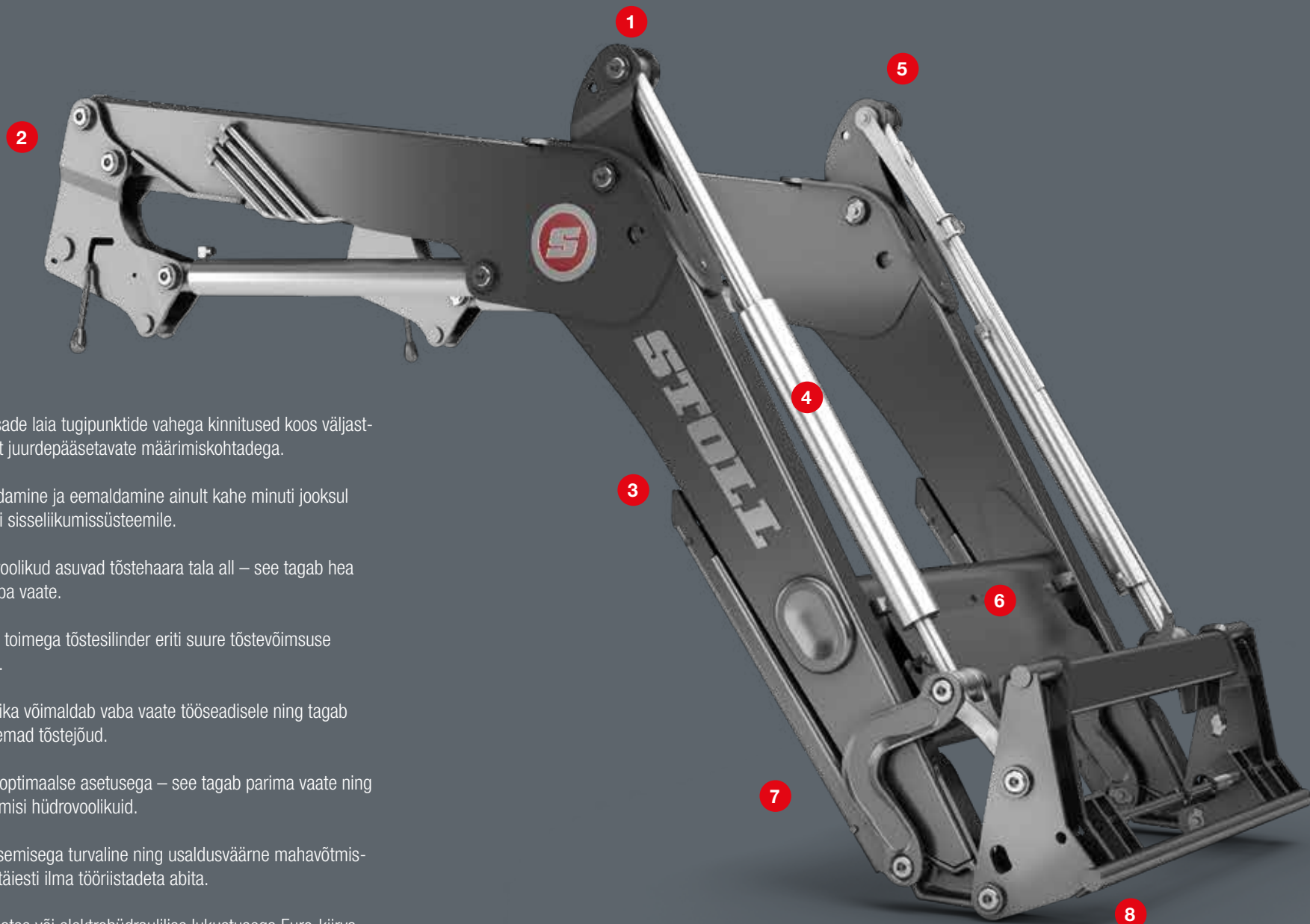


## Z-kinemaatika – parim vaade ja suur jõudlus

- Mehaaniline paralleelhoidemoodul asub tõstehaara talades – olles nii baasiks Z-kinemaatikale.
- See tagab juhile vaba vaate. Tõstehaardest kõrgemal ei ole segavaid osasid. Täiendav eelis: Täiendavalt saab lauplaadurit monteerida juhikabiinile lähemale – tulemus: Traktori koormuse alandamine tänu monteeritavate osade optimaalsele paigutusele.
- Z-kinemaatikaga lauplaaduritel on veel suuremad tõste- ja rebimisjõud. Tõstejõu kaod puuduvad.







- 1 Liikuvate osade laia tugipunktide vahega kinnitused koos väljastpoolt lihtsalt juurdepääsetavate määrimiskohtadega.
- 2 Kiire paigaldamine ja eemaldamine ainult kahe minuti jooksul tänu STOLLi sisselikumissüsteemile.
- 3 Kõik hüdrovoolikud asuvad tõstehaara tala all – see tagab hea kaitse ja vaba vaate.
- 4 Kahepoolse toimega tõstesilinder eriti suure tõstevõimsuse tagamiseks.
- 5 Z-kinemaatika võimaldab vaba vaate tööseadisele ning tagab veelgi suuremad tõstejõud.
- 6 Risttoru on optimaalse asetusega – see tagab parima vaate ning kaitseb eesmisi hüdrovoolikuid.
- 7 Kerge käsitlemisega turvaline ning usaldusväärne mahavõtmissüsteem – täiesti ilma tööriistadeta abita.
- 8 Poolautomaatse või elektrohüdraulilise lukustusega Euro-kiirvahetusraam tööseadise külgepanekuks mõne sekundi jooksul.



**Tõstejõu ja -kõrguse maksimaalsed näitajad.  
Stabiilsuse ja laadimiskiiruse tiptulemused.  
Mugav käsitsemine: ProfiLine töötati spetsiaalselt  
välja spetsialistide vajadusi arvestades.**

# Kõikide lauplaadurite mõõdupuu.

High-End taluõues: Suured traktorid muutuvad üha populaarsemaks. STOLL pakub loomulikult ka siin sobivat lauplaadurit. Meie ProfiLine läbib usaldusväärselt ka kõige raskeimad testid. Mitmekülgne kasutusvõimalus on muutunud legendiks. See on kogu meie uhkus.

Te saate kasutada paljusid eeliseid.

- Lauplaaduri erinevad mudelid sobivad suurepäraselt alates 50 kuni üle 300 hj traktoritele.
- Parim kvaliteet tänu peeneteralise struktuuriga terasele tagab saleda lauplaaduri kõrge väändejäikuse ja stabiilsuse.
- Äärmiselt suured tõstejõu ja -kõrguse näitajad on muljetavaldavad.
- Z-kinemaatika ja risttoru optimaalne asend tagavad parima vaate tööseadisele.
- Torustike juurde pääsemiseks piisab hooldustööde tegemisel tavalisest nutrivõtmest.
- Parim varustatus täiendavate võimalustega veelgi tõhusamaks töötamiseks: Return-to-Level, kiirtühendus ja järelkallutusfunktsioon.
- Kopa mudelist sõltuvalt on saadaval kiirvahetusraamid teiste kinnitussüsteemide jaoks – STOLL tagab täieliku ühilduvuse.

**KLÕPS! JA VALMIS.**

**STOLLi lauplaadurit on võimalik paari käeliigutusega külge- ja lahti ühendada. See on võimalik tänu tööriistade abita käsitsetavatele tugiseadistele ja surve all ühendatavale hüdroliitmikule.**



# Imeline põlvkondade vahetumine Sisseliikumissüsteem.

Te saate STOLL-lauplaadurit juba enam kui kolm aastakümnet muga-  
valt oma traktori külge ühendada. See on võimalik Drive-In funktsiooni  
abil. Sealjuures arendati STOLLi sisseliikumissüsteemi pidevalt edasi ja  
optimeeriti funktsioone. Suurepärase uudis: Kõikidest uuendustest hoo-  
limata on püsinud juba 30 aastat muutumatult: sisseliikumise põhimõte.

Kuna oleme veendunud, et sellel on teie jaoks eeliseid. Sest nii sobib  
ka teie uus lauplaadur suurepäraselt meie äraproovitud konsooli külge.  
See süsteem kuulub täna lauplaaduri põhivarustuse hulka.

Usaldusväärne ja müüdüd enam kui veerand miljonit korda. See on  
muuseas STOLLi leiutis. STOLLi originaal. On jäänud generatsioonidele  
truuks.

Kasutusvalmis vähem kui kahe minutiga:



**1** Sisseliikumisel libiseb lauplaadur monteeritava  
osale, kuni kinnituspoldid puudutavad liugsiini  
ülemist otsa.



**2** Hydro-Fix võimaldab ühendada kõik hüdrovoolikud  
traktori külge ühe korraga. Kinnituspoltide  
fikseerimiseks liugsiini kinnitushaakide külge  
tõstetakse lauplaadurit vähesel määral.



**3** Riivistushoob surutakse alla ning lauplaadur  
kinnitub turvaliselt monteeritava osa külge.  
Seejärel tõstetakse lauplaadurit veel edasi üles.



**4** Tugiseadiseid saab ilma tööriistadeta sisse- ja  
välja pöörata.





# Sale lahendus. Vaba vaade.

## Sale kujundus tänu Z-kinemaatikale ja peeneteralise struktuuriga terasele

Istu sisse, hakka sõitma ja näed kõike enda ümber! Teil on vaba vaade üle kogu põllu või üle autode katuste. Kuna tõstehaard on valmistatud kergest peeneteralise struktuuriga terasest, on neid võimalik kujundada eriti saledalt. Lisaks sellele on STOLL-lauplaaduri kõik voolikud ja torustikud paigutatud nii, et need ei piira juhi vaatevälja: Mehaaniline paralleelhoidelatt asub – tänu Z-kinemaatikale – tõstehaara tala sees, Comfort-Drive'i hüdroamortisaator asub optimaalse paigaldusega risttorus.

Juhi suurepärasel vaatel on nutikaid eeliseid:

Ta näeb kõike, mis traktori ümber toimub. Ta saab veel täpsemini ja kergemini töötada. Ohutus tagab täpsuse.



Eripärane peeneteralise struktuuriga teras võimaldab meie tõstehaarde saledat kujundust. Eelis: Kõrgeim kvaliteet ja optimaalne vaade parimast asukohast.

Täiesti vaba vaade!





# Nagu põhu peal sõitmine.

## Mugav sõitmine ka ebatasasel maastikul – tänu vedrustussüsteemile Comfort-Drive

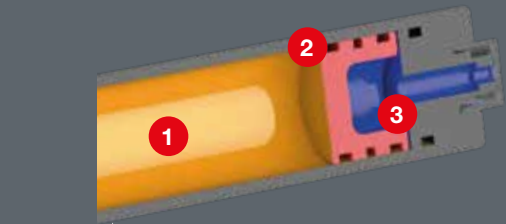
- Nii maanteedel kui ka põldudel: kõikjal, kus maapind on ebatasane, muudab Comfort-Drive'i vedrustus selle suurepäraselt märkamatuks.
- See lisavarustuse funktsioon vähendab lööke laagritele ja tööseadisele – eelis: sõidukit säästetakse. Ka juhi selg ütleb Aitäh.
- Hea teada: Kuna selleks kasutatav hüdroamortisaator on paigaldatud tõstehaarade põiktala sisse, siis ei takista välised osad vaadet. Teie vaade on vaba.
- Kokkuvõte: Comfort-Drive on STOLLI kõrgetasemeline lahendus.

## Kuidas Comfort-Drive töötab?

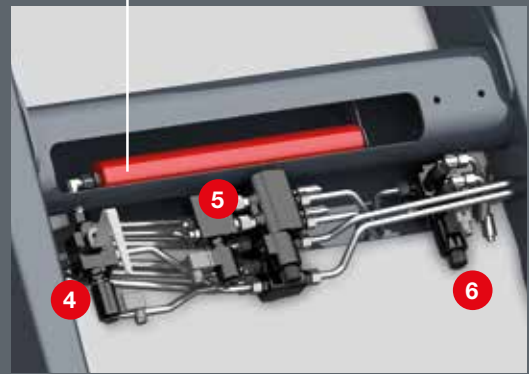
Lauplaaduri risttorusse – vahetult keske hüdraulikaploki kohal – on monteeritud kolbamortisaator. See on täidetud esiteks õli ja teiseks lämmastikuga. Siin summutatakse sõidu ajal tekkivaid võnkeid, selleks voolab lämmastik peale ja surub õli tagasi. Igapäevase kasutamise juures on Comfort-Drive eriti stabiilne ja tõhus.

**Eelis: Igapäevase kasutamise juures on Comfort-Drive eriti stabiilne ja tõhus.**

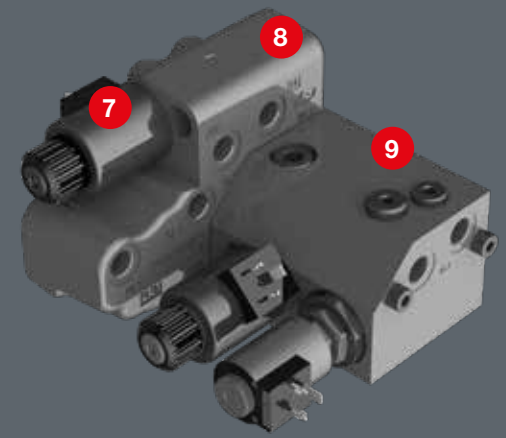




Võnkesummutuse kolbamortisaator  
COMFORT-DRIVE risttoru sees



- 1 Õli
- 2 Kolbamortisaator on vastu tõkist
- 3 Lämmastik
- 4 COMFORT-DRIVE'I mehaaniline või elektrohüdrauliline sulgeventiil
- 5 Tööseadise elektrohüdrauliline lukustus
- 6 4. hüdrokontuur
- 7 3. hüdrokontuur
- 8 Keskne hüdraulikaplokk
- 9 Lisaplokk




**Lisafunktsioon Comfort-Drive alandab lööke laadurile ja tööseadisele – tulemus: inimest ja masinat säästetakse. Tänu tehnikale!**



# TARGALT MAJANDAMINE.







**Käsitsi või automatiseeritult. Meie tehnika töötab alati inimese jaoks, koos inimesega. Teil on sealjuures täielik kontroll.**

# Kõik on kontrolli all.

Ergonoomilise kujundusega ning lihtsalt käsitsetavad – STOLLi juhtseadmete abil on kõik kontrolli all. Juhtseadmele esitatavad soovid on erinevad: Mõned juhid soovivad ise kontrollides töötada manuaalselt, teised juhid seevastu pigem mugavalt automatiseeritult. Meie praktilised STOLLi mudelid pakuvad igale soovile sobivaid funktsioone. Leidke oma soovidele vastav kandidaat.



## Base Control

- Suur kasutajasõbralikkus koos laadimise täpse ja turvalise juhtimisega.
- Integreeritud surunupplüli lisafunktsioonide jaoks.
- Viis põhifunktsiooni: tõstmine, langetamine, kopa täitmine, kopa tühjendamine, ujuvasend.
- Blokeering maanteel sõitmisel.



## Pro Control

- Laaduri juhtimine toimub ainult elektriliselt ning selliselt eriti kergelt ja mugavalt.
- Kuus põhifunktsiooni: tõstmine, langetamine, kopa täitmine, kopa tühjendamine, ujuvasend, ujuvasend tööseadiste jaoks.
- Kilelüliti lisafunktsioonide jaoks (kiirtühjendamine, 3./4. juhtkontuur, blokeering maanteel sõitmisel, tööseadise lukustus, ComfortDrive ja poole väiksem kiirus).



## Trac Control

- Lauplaadurit juhitakse traktori proportsionaal-ühikäe-juhtseadmetega.
- Ergonoomiline Trac Control asendab sealjuures traktori originaalset ilma elektrofunktsioonide surunuputa joysticki.
- Viis põhifunktsiooni: tõstmine, langetamine, kopa täitmine, kopa tühjendamine, ujuvasend.

# REAL<sup>3</sup>.

## Der echte 3. Steuerkreis.

- Saadaval lisaks STOLL-i hüdraulilisele klapile (EWMS) Hüdraulisel ventiilil „Real<sup>3</sup>“ on kliendi käsutuses funktsioon, mis võimaldab korraga töötada näiteks teise juhtimisahelaga (tööriista kühveldamine / mahapanek) ja kolmanda juhtimisahelaga (ülemise haaraja avamine / sulgemine).
- See lisafunktsioon võimaldab frontaallaaduri mugavamalt ja sujuvamalt tööd, mis säästab ka tööaega.
- Seda „reaalset, kolmandat funktsiooni“ (Real<sup>3</sup>) juhitakse kahe laadimisnupu abil või juhtlaua juhtkangil.
- Funktsioon „Real<sup>3</sup>“ on saadaval kõigi tavaliste hüdroüsteemide jaoks (avatud keskpunkt, koormuse tajumine), samuti mehaanilise ja elektrohüdraulilise frontaallaaduri juhtimise ja kesktelje oma ventiilide jaoks.
- Enda rõhuvabastus voolikute ühendamiseks
- Võimalik on ka traktorile eraldi ja paindlik paigaldamine
- Spetsiaalselt kohandatud torujuhtmed seeria ProfiLine jaoks



Torude paigaldamine REAL3<sup>rd</sup>



EHS + REAL3<sup>rd</sup> sealhulgas 4 Hydro-Fix



REAL3<sup>rd</sup> Standardhüdraulika, sealhulgas 4 Hydro-Fix



Ühendus 6 Hydro-Fix



# RTL. Return-to-Level.

Optimaalne tööseadise asend nupuvajutusega – tänu Return-to-Level funktsioonile

- Enam ei ole vaja otsida tööseadise õiget asendit. Alumises asendis ei ole võimalik vaadata tööseadise asendit? Sellele on lahendus! Tööseadis paigutub nupuvajutusel automaatselt alati eelseadistatud asendisse.
- Piisab nupuvajutusest – ja tööseadis liigub tänu juurdelülitatavale tasemereguleerimisele alati samasse juba kord seadistatud asendisse: See hoiab kokku aega ja närve.
- See on imelihtne ja talitleb mehaaniliselt: Vabastage pinguti, reguleerige ja fikseerige.
- Eelis: Kuna Return-to-Level on integreeritud tõstehaarde sisse, siis saab juht seda funktsiooni kasutada isegi siis, kui ta kinnitab lauplaaduri mõne teise traktori külge.
- Elektriliselt juurdelülitatav kiirtühjendus on Return-to-Level mudelitel olemas seeriaviisiliselt.
- Selge eelis: Tänu tasemeautomaatikale ja kiirtühjendusele saab kiiremini ja efektiivsemalt laadida.

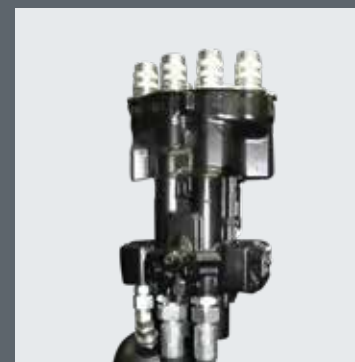






## HYDRO-FIX – kiire hüdroliitmik

- Kõikide hüdrovoolikute ühendamine ja lahutamine toimub kiiresti – ainult ühe käeliigutusega.
- STOLL Hydrofix'i (nelinurkne, 4-kordne liitmik) ühendamine ja lahitiühendamine on seeriaviisiliselt võimalik suure surve all
- Stoll pakub levinumatele traktorimudelitele täiendavaid Hydro-Fix'e.
- Seeriaviisiliselt installeeritud kattemehhanism kaitseb süsteemi suurema mustuse eest. Veatu talitluse tagamiseks peab süsteem olema alati puhas.



## Kõik lülitid on õiges kohas – tänu ventiilile

- Uus ventiiliplokk on eriti kompaktse konstruktsiooniga – see hoiab kokku ruumi ja kaalu ning lihtsustab töökojas paigaldamist. See töötati spetsiaalselt välja lauplaaduri käsitemiseks ning võimaldab lihtsa paigaldamise vahetult Hydro-Fix'i alla.
- Pro Control joysticki kasutamisel on lauplaaduri lisafunktsioonide lülitid paigutatud vahetult joystickile.
- Ventiiliplokk on saadaval nii Pro Control kui ka Base Control juhtsüsteemi jaoks.

# Sobib Alati!

Servani täidetud tööseadis – tänu suurimale võimalikule kallutusnurgale ja järeltätimisfunktsioonile

- Kõik jääb sisse: Ei teki mahavarisemisest põhjustatud kadusid.
- Maksimaalne kallutusnurk: Maapinnal 40° ja 46° vahel - ülestõstetult järeltätimisfunktsiooniga kuni 69°.
- STOLLi järeltätimisfunktsioon on ainulaadne! Kopp on alati täis, ei teki mahavarisemisest põhjustatud kadusid.
- Laadimise käigus mahub rohkem tööseadisesse – ja kõik jääb sinna, kus see peab olema.

Tulemus: Laadimisjõudlus suureneb märgatavalt.



Praktikas näeb see välja nii: tänu järelkallutusfunktsioonile jääb ka ülestõstmisel kogu laadung kopa sisse.

Tulemus: Ei teki mahavarisemisest põhjustatud kadusid, laadimisjõudlus on suur. Süsteem on lihtne ning samal ajal geniaalne. Peale kopa ülestõstmist saab laaduri ülestõstmise ajal koppa veelkord 24° võrra kallutada. Nii jääb laaditav materjal kopa sisse.

## Tööseadise vahetus – ainult kiire boksipeatus



**1** Vastusõitmine ja lauplaaduri külgehaakimine.



**2** Tööseadise kallutamine – lukustus kinnitub automaatselt.



**3** Hüdroliitmiku ühendamine.

## Iga tööseadis sobib – ka teiste tootjate omad

- STOLL-lauplaaduri külge saab klient kinnitada kõiki Euro-kinnitusega tööseadiseid.
- Ka teiste tootjate kinnitussüsteemid sobivad STOLLi lauplaadurile – tänu meie kombineeritud vahetusraamile.



Skid Steer



Tenias Adapter



Euro



Euro + Alö



Euro + (MX) - FR



Euro + SMS



# Innovatsioonist saab funktsioon.



3. ja 4. juhtkontuur (siin pistikliitmikuna)  
Hüdrauliliste tööseadiste, nagu nt silohaaratsite, pallihaaratsite või pallivirnastajate, lihtsamaks käsitsemiseks.



Tööseadise Fix  
2-kordne liitmik 3. ja 4. juhtahela jaoks.



Tööseadise lukustus nupuvajutusel, tööseadise veelgi mugavam vahetamine ilma kabiinist väljumata – HYDRO-LOCK.



Hüdrovoolikute veelgi kiiremaks ühendamiseks on Hydro-Fix saadaval ka tööseadise monteerimiseks.

Kõikide meie innovatiivsete arenduste puhul on alati esiplaanil: Funktsionaalsus teie argipäeva jaoks. Me oleme rahul alles siis, kui saavutate oma masinatega põllul või laudas parimaid tulemusi.



Langetuskaitse

- Takistab lauplaaduri ootamatut langetamist.
- Vastab EN 12525/A1 nõuetele.

Ei vasta seadusjärgsetele nõuetele, mis kehtivad kasutamisel koos inimeste transportimiseks ettenähtud korvidega.



Comfort-hüdraulika

- Eelvalikulülitit lauplaaduri- või tagumise hüdraulika aktiveerimiseks, üheaegne kahekordne hõivatus on väljastatud.

Välise rakendamise tuleb nõuetekohase montaaži abil vältida.



Ehtne kolmas juhtkontuur: REAL<sup>3</sup>

- Kolmas juhtkontuur tööseadiste juhtimiseks lauplaaduri juhtimisest sõltumatult.
- Tööseadise käitus toimub otse traktori hüdropumba kaudu.
- Tööseadiste optimaalne kasutamine tänu nende funktsioonide üheaegsele rakendumisele.



Ülevaate saamiseks: kaamerasüsteem

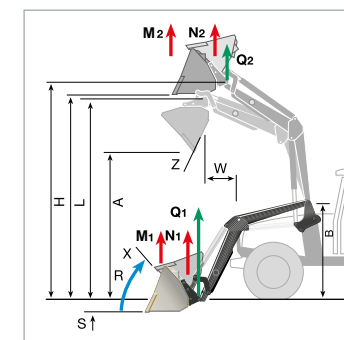
- Sihipärane ja täpne töötamine – kaamerasüsteemi abil näeb juht paremini.
- Suur mugavus ja parem täpsus tööseadistega töötamisel.

# Tehnika vaimustab?

## Ülevaade kõikidest andmetest!

Lisaks igapäevasele emotsionaalsele tööle on paljude meie klientide jaoks olulise tähtsusega ka arvude, andmete ja faktide ratsionaalsed teadmised. Me pakume teile meelsasti vajalikku ülevaadet.

FZ / FS ProfiLine			8		10		20		30		35	40	45	50	60	80.1	
			8.1		10.1		20.1		30.1		35.1	40.1	45.1	50.1	60.1		
Tüüp			FZ	FS	FZ	FS	FZ	FS	FZ	FS	FZ	FS	FZ	FZ	FZ	FZ	
Sobib traktoritele võimsusega kW / hj			35-65 50-90		50-75 70-100		50-80 70-110		65-90 90-120		65-105 90-140		65-105 90-140		90-130 120-180	110-170 150-230	130-200 180-270
Tõstejõud tööseadise pöördepunktis	all üleval	Q1	2.060		2.120		2.620		2.380		2.520		2.730		2.900	3.030	3.190
		Q2	1.590		1.590		1.960		1.830		1.935		2.100		2.360	2.600	2.730
Tõstejõud (kopp) 300 mm pöördepunkti ees	all üleval	N1	2.060	1.740	2.120	1.810	2.620	2.250	2.380	2.060	2.520	2.360	2.730	2.900	3.030	3.190	3.190
		N2	1.590	1.320	1.590	1.330	1.960	1.640	1.830	1.550	1.935	1.780	2.100	2.360	2.600	2.730	2.730
Tõstejõud (kaubaalus) 900 mm pöördepunkti ees	all üleval	M1	2.060	1.320	2.120	1.400	2.620	1.730	2.380	1.620	2.520	1.870	2.730	2.900	3.030	3.190	3.190
		M2	1.590	980	1.590	1.010	1.960	1.240	1.830	1.190	1.935	1.300	2.100	2.360	2.600	2.730	2.730
Rebimisjõud 900 mm tööseadise pöördepunkti ees		R	1.950	1.730	2.690	1.770	2.690	2.240	2.690	2.460	2.950	2.460	2.950	3.510	3.490	3.770	3.770
Maksimaalne tõstekõrgus tööseadise pöördepunktis		H	3.450		3.740						4.070		4.260		4.460	4.760	4.760
Ülelaadimiskõrgus (H-210)		L	3.240		3.530						3.860		4.050		4.250	4.550	4.550
Tühjenduskõrgus		A	2.380		2.690						3.010		3.210		3.410	3.700	3.700
Tühjenduskaugus		W	670		700						785		785		800	840	840
Kaevetüügavus		S	210		210						210		210		210	210	210
Tõstehaara pöördepunkt		B	1.660		1.780						1.930		1.930		2.030	2.170	2.170
Üleskallutusnurk	all järel- kallutus	X	40		46						46		46		46	46	46
		X1	51	-	65	-	65	-	68	-	68	-	68	68	69	69	69
Allakallutusnurk	all üleval	V	94	158	93	154	93	154	103	154	103	154	103	103	150	154	154
		Z	61		59						59		59		59	59	59
Pumba jõudlus			l / min		50						60		60		70	70	70
Tõstmiseks kuluv aeg		sek	4,4		4,8		5,9		4,9		5,2		5,7		5,5	6,2	7
Sissekallutusaeg, tööseadis		sek	0,6	0,5	1,3	0,6	1,3	0,8	1,1	0,7	1,2	0,7	1,2	1,3	1,3	1,4	1,4
Väljakallutusaeg, tööseadis		sek	1,7	1,6	2,2	2,2	2,2	2,6	1,9	2,5	2,1	2,5	2,1	2,1	2,1	2,3	2,3
Kaal, tõstehaarad tööseadiseta		kg	406	356	465	420	475	425	540	470	575	480	580	680	790	850	850



Tõstehaarde tüüp	Tõstehaarde laius
8/10/20/30/40/45/50/60	Standardsed tõstehaarad (tõstehaarde laius 916 mm)
8.1/10.1/20.1/30.1/40.1/ 45.1/50.1/60.1/80.1	Laiad tõstehaarad (tõstehaarde laius 1100 mm)

Antud väärtused on keskmised väärtused. Traktori tüübist sõltuvalt on kõrvalekalde ülespoole ja allapoole.  
\* Traktori kaldumishoost tulenevalt on tööd lauplaaduriga lubatud ainult koos sobiva tagaraskusega.

Arvutatud 195 baari hüdrosurvega!





FZ-tõstehaard koos mehaanilise paralleelhoidega:  
Jõulised lahendused profiilidega



FS-tõstehaard ilma paralleelhoidega: Rasketeks  
tingimusteks hea hinna ja kvaliteedi suhtega

FZ / FS ProfiLine standardvarustus	FZ-laadur	FZ-laadur / Return-to-Level	FS-laadur
Frontaallaaduri peeneteralise struktuuriga terasest tõstehaard	•	•	•
Z-kinemaatika, sisemine juhtlatt	•	•	–
Kattega hüdrotorustik koos hooldusjuurdepääsudega	•	•	•
Kahepoolse toimega hüdrosilinder	•	•	•
Tööseadise silinder, sünkroonne	•	•	–
Visuaalne näit	•	•	•
DX-laagripüksid kõikide laaduri liigendipunktide jaoks	•	•	•
Automaatne mehaaniline Tööseadise lukustus	•	•	•
<b>FZ / FS ProfiLine erivarustused</b>			
Tööseadise elektrohüdrauliline lukustus	•	•	•
HYDRO-FIX: hüdraulika kiire ühendamine	•	•	•
hüdraulika 3. ja 4. juhtkontuur	•	•	•
1-hoovaga juhtseade, kõritross	•	•	•
Proportsionaalne elektriline 1-hoovaga juhtseade	•	•	•
ECO-Pro proportsionaaljuhtseade	•	•	•
COMFORT-DRIVE (ka elektriliselt lülitatav)	•	•	•
Järelkallutusfunktsioon	•	–	–
Tööseadise kiirtühjendus	–	•	–
Samaaegne tõstehaardade tõstmine ja tööseadise tühjendamine	–	•	–
Kiirtühjendamine	–	–	•
Return-to-level (tasemeautomaatika)	–	•	–

Muudatuste teostamise õigus. Joonistel on osaliselt kujutatud erivarustust. Lauplaadurid tuleb lahti ühendada alati koos selleks sobiva tööseadisega. Kujutise lihtsustamiseks loobuti mõnede jooniste puhul sellest. STOLLi tarvikud ja pakutavad komponendid on eranditult ette nähtud sshipäraseks kasutuseks koos STOLL-lauplaaduritega.



Wilhelm STOLL Maschinenfabrik GmbH  
Bahnhofstr. 21 | 38268 Lengede  
Telefon: +49 (0) 53 44 / 20-222  
Faks: +49 (0) 53 44 / 20-49182

[www.stoll-germany.com](http://www.stoll-germany.com)